

DOSSIER TECHNIQUE



Le DIAPASON

11 rue Jean RONY,
38160 Saint-Marcellin

Salle de spectacle

ERP de type L classé en **2^{ème} catégorie**

Présentation

Lieux de diffusion, de création Le Diapason est une salle municipale organisée en régie directe. Depuis son inauguration en 2009, la salle de spectacle Le Diapason est scène ressource en Isère et apparaît désormais comme un équipement culturel incontournable sur le territoire du Sud Grésivaudan. Tous les champs artistiques y sont accueillis : de la danse au théâtre, en passant par la musique, le nouveau cirque et les spectacles jeune public.

Contact

LE DIAPASON

04 76 38 81 22

service.culturel@saint-marcellin.fr

DIRECTION :	Delphine CHAGNY	04 76 38 81 22
	delphine.chagny@saint-marcellin.fr	
PRODUCTION :	Amandine DUBOIS	04 76 38 81 22
	production.culturel@saint-marcellin.fr	
REGIE GENERALE :	Julien GOZARD	04 76 36 94 76 / 06 86 55 74 68
	julien.gozard@saint-marcellin.fr	
TECHNIQUE :	Arthur LUC	04 76 38 53 85
	arthur.luc@saint-marcellin.fr	

Bâtiment & Accès

L'adresse :

Le DIAPASON – 11 rue Jean RONY, 38160 SAINT-MARCELLIN

Coordonnées GPS : Latitude : N 45° 08' 50" - Longitude : E 5° 19' 28"

Les entrées piétons

- L'entrée de service se fait depuis l'entrée NORD, « ENTRÉE DES ARTISTES », par la rue du Diapason
- L'entrée principale, entrée du public se fait depuis l'entrée SUD, « PARVIS DU DIAPASON »



Le parking

- Le Diapason dispose de grandes places de parking pour les poids lourds ou Tour Bus, ainsi que des places dédiées pour les artistes et les productions
- Parking vidéo protégé
- Alimentation électrique disponible en extérieur

Le quai de chargement & déchargement

- Une zone de chargement/déchargement matériel est située sur la partie OUEST du bâtiment
- Porte d'accès de Hauteur 3.5m et Largeur 3m
- Quai au niveau du sol et du plateau



La salle

- 596 places assises configuration gradin pleine jauge
- 293 places assises en configuration gradin demi-jauge
- 14 places réservées PMR



La régie est positionnée en salle et dans l'axe de la scène :



La cage de scène

- Largeur de mur à mur : **25m**
- Profondeur 1er rang, fond de scène : **11,90m**
- Largeur espace de jeux : **15m à 11m**
- Profondeur espace de jeux : **8,4m**
- Surface totale plateau : **232m²**
- Distance Nez de scène / 1er rang : **3,5m**

- Altimétrie Gril : **7,2m**
- Hauteur de scène : **0,00 m** (au niveau du sol)
- Pente de scène : **0%**



Le plateau

- Plancher en chêne **noir** (prévoir une protection pour le matériel roulant)
- Charge maximum roulante **300 daN/m²**
- Charge ponctuelle **500daN 10x10 cm**

Aucune fixation au sol ne sera autorisée

Attention : L'installation et les réglages lumière sont réalisés à l'aide d'un échafaudage roulant type SAMIA ; veuillez en tenir compte en terme de temps et d'organisation.

NOTICE DE SECURITE

L'accès au gril et aux passerelles est strictement réservé aux personnes habilitées et employées par le DIAPASON.

Gril scénique

Description

Le gril du Diapason est un dispositif modulable. Les perches sont fixées à un système de chariots permettant un positionnement sur-mesure de la face au lointain.

La Charge Maximale Utile (C.M.U.) par perche est de **250da.N** répartie.

Le gril permet une multitude d'accroches (sous réserve d'acceptation technique).

La mise en place d'accroche et la manipulation des perches sont réservées au personnel habilité.

Perches

- Charge maximale utile : **250 da.N**
- Longueur : **15m**
- Typologie : échelle type herse en tube de diamètre 48,3mm

N°	Distance	Type	Manipulation	CMU
Face	de 0.00m à 4.00m maxi	Pont triangulé 300 noir	Motorisé	250 da.N
P1	de 0.25m à 4.00m maxi	Herse	Motorisée	250 da.N
P2	de 0.50m à 4.00m maxi	Herse	Motorisée	250 da.N
P3	de 1.00m à 4.00m maxi	Herse	Motorisée	250 da.N
P4	de 1.50m à 7.50m maxi	Herse	Motorisée	250 da.N
P5	de 2.00m à 8.00m maxi	Herse	Motorisée	250 da.N
P6	de 4.00m à 8.30m maxi	Pont triangulé 300 noir	Motorisé	250 da.N

Draperie

- 2x rideaux noir d'avant-scène ouverture à la grecque (tirage motorisé – commande de la régie et/ou du plateau)
- 1x Manteau d'arlequin (pendrillons + frise d'une hauteur de 1.50m)
- 2x Rideaux noir de fond de scène ouverture à la grecque (tirage manuel du plateau)
- 2x Frises de 20m x 1,00m.
- 2x Frises de 20m x 1,50m.
- 6x Pendrillons velours de 7m x 3m amovibles
- 6x Pendrillons cotons de 7m x 3m amovibles
- 6x Pendrillons de 8m x 3m fixes sur perches en allemande afin d'éviter les découvertes sur les coulisses
- 1x Kit tapis de danse « Harlequin » duo (blanc/noir) ép. 1,25mm - pose face lointain sur 14m d'ouverture

Mise en place de la demi-salle par système de pendrillons en cotons noir, sur perche manuelle.

Plateau

- 10x Moteur CMU 250kg - 9m de chaîne
- 4x Palan manuel CMU 500kg – 6m de chaîne
- 12x Griffe IPN CMU 1 Tonne
- 4x Chariot IPN porte palan CMU 1T
- 1x Kit d'élingues et spencettes (CMU de 1T à 3T, longueur de 0.8m à 2m)
- 1x Kit manille lyre 3T1/4
- 1x Kit de collier « Mills » pour tube de Ø 0,5m
- 12x Pain de 12.5 kg
- 18x Praticable SAMIA (pantographe) CMU 500kg/m2
- 1x Kit de tube aluminium noir Ø 0,5m (longueur de 1m à 6m)
- 12x Pied de levage à crémaillère K&M de hauteur maxi 1.80m, charge maxi 30kg
- 2x Pied de levage à crémaillère ASD ALT200 de hauteur maxi 2m, charge maxi 60kg
- 8x Barre de couplage longueur 1m
- 15x Platine de sol
- 12x H de sol
- 6x Echelle hauteur maxi d'accroche 2m
- 2x Echelle hauteur maxi d'accroche 1m

NOTICE DE SECURITE

Référence : Article L.75 de l'arrêté du 4 novembre 1975

- Seuls les décors et accessoires en matériaux classifiés de catégorie M1 pour les matériaux suspendus et au minima M3 pour les matériaux au sol sont autorisés.
- L'organisateur ou le producteur devra être en mesure de présenter au responsable technique les procès-verbaux de classement au feu ainsi que la facture d'achat des matériaux employés (décors, cyclos, écran de projection, etc.).

SON

FOH

Système de sonorisation réparti en L/R de part et d'autre du cadre de scène :

Système principal : 2x 4 LAcoustics ARCS (clusters)
Processing : XTA DP226
Amplification : LAcoustics LA24a

2x 1 LAcoustics SB218 (posé au sol)
Processing : XTA DP226
Amplification : LAcoustics LA48a

Front fill : 2x 1 LAcoustics MTD115 (sur pied au sol)
Processing : EV DX38
Amplification : LAcoustics LA17a

Rappel : 4x 1 ADAMSON Points Series 15
Processing : XTA DP424
Amplification : LAB GRUPPEN C48.4

NOTICE DE SECURITE

*Référence : Décret n° 2017-1244 du 7 août 2017
relatif à la prévention des risques liés aux bruits et aux sons amplifiés*

- Les compagnies s'engagent à ne dépasser, à aucun moment et en aucun endroit accessible au public, les niveaux de pression acoustique continus équivalents à 102 décibels pondérés A sur 15 minutes et 118 décibels pondérés C sur 15 minutes. De plus lorsque ces activités impliquent la diffusion de sons amplifiés spécifiquement destinés aux enfants jusqu'à l'âge de six ans révolus, ces niveaux de pression acoustique ne doivent pas dépasser 94 décibels pondérés A sur 15 minutes et 104 décibels pondérés C sur 15 minutes.
- Le DIAPASON est équipé d'un limiteur de niveau sonore avec affichage en temps réel des valeurs en décibels.

Monitor

- 6x enceinte amplifiée QSC HPRi 12''
- 4x enceinte amplifiée QSC K12 15''
- 2x enceinte Sub-bass Electrovoice ETX-18SP 18''

Consoles & boîtiers de scène

- 1x console numérique MIDAS PRO2
- 1x stagebox MIDAS DL 251 (48 in / 16 out)

Parc micro

- 7x SHURE SM58
- 6x SHURE SM57
- 3x SENNHEISER e604
- 2x SENNHEISER e904
- 2x SENNHEISER e906
- 1x SHURE Beta52
- 1x SHURE Beta56
- 1x SENNHEISER MD421
- 1x SHURE Beta91a
- 2x SHURE Beta98a (2x pinces Clip A98KCS & 2x pinces Tom A98D)
- 2x SHURE SM94
- 4x NEUMANN KM184
- 2x AKG C214
- 2x SHURE SM81
- 2x SENNHEISER e614
- 6x DI BSS AR133
- 2x DI DBX DB12
- 1x DI RADIAL J48 stéréo
- 4x DI PROCO CB-1

Accessoires

- 16x Grand pied de micro avec perchette
- 12x Petit pied de micro avec perchette
- 2x Grand pied de micro à embase ronde
- 5x Pied de micro de table

Parc HF

- 4x Récepteur HF SHURE ULX-D plan de fréquence K51 (606MHz-670MHz)
- 4x Émetteur HF SHURE ULX D2 – type micro main avec caspule SHURE SM58
- 2x Émetteur HF SHURE ULX D1 – type pocket
- 1x Capsule SHURE KSM9 pour ULX D2
- 1x Capsule SHURE Beta58 pour ULX D2

En supplément :

- 6x Liaison HF SENNHEISER ew100 G3 – type micro main
- 2x Liaison HF SHURE SLX – type micro main

Cartographie des fréquences HF :

FONCTION	LIAISON HF	TYPE	REFERENCE	CAPSULE MICRO	PLAGE DE FREQUENCE	I.D.
HF Salle	HF SHURE ULX-D	Émetteur	ULX-D2 ou ULX-D1	Au choix	606.000 MHz	1 à 4
		Récepteur	ULX-D Quad	-	670.000 MHz	
HF Mobile	SENNHEISER ew100 – G3	Émetteur	SKM100	e835	626.000 MHz	1
		Récepteur	EM100	-	668.000 MHz	NOIR
		Émetteur	SKM100	e835	734.000 MHz	2
		Récepteur	EM100	-	776.000MHz	BLEU
		Émetteur	SKM100	e835	734.000 MHz	3
		Récepteur	EM100	-	776.000MHz	JAUNE
		Émetteur	SKM100	e835	626.000 MHz	4
		Récepteur	EM100	-	668.000 MHz	ROUGE
	SENNHEISER ew100 – G3	Émetteur	SKM100	e835	626.000 MHz	5
		Récepteur	EM100	-	668.000 MHz	ORANGE
		Émetteur	SKM100	e835	626.000 MHz	6
		Récepteur	EM100	-	668.000 MHz	VERT
	SHURE SLX	Émetteur	SLX 2	SM58	638.000MHz	1
		Récepteur	SLX 4	-	662.000MHz	1
		Émetteur	SLX 2	SM58	638.000MHz	2
		Récepteur	SLX 4	-	662.000MHz	2

ATTENTION : Merci de nous communiquer impérativement les fréquences HF que vous utilisez afin de prévoir leur compatibilité avec nos fréquences et celles de la réglementation en vigueur.

LUMIERE

Projecteurs traditionnels

TYPE	REFERENCE	QUANTITE	PUISSANCE	OUVERTURE	POIDS
DECOUPE	ROBERT JULIAT 714S	8	2 kW	15° - 40°	20 kg
	ROBERT JULIAT 614 SX	6	1 kW	16° - 35°	15 kg
	ROBERT JULIAT 613 SX	6	1 kW	28° - 54°	14.5 kg
PC	ROBERT JULIAT 329	8	2 kW	16° - 72°	16 kg
	ROBERT JULIAT 310h	8	1 kW	8° - 63°	10.5 kg
	ROBERT JULIAT 306 LUTIN	20	1 kW	10° - 66°	8 kg
	SPOTLIGHT QUADRO 10 - lentille martelée	8	1 kW	5° - 52°	7 kg
	ADB A56 – lentille martelée	4	500 W	9° - 66°	3.5 kg
Cycliodes	ADB ACP1001 (asymétrique)	8	1 kW	-	5 kg
PAR 64	DTS - CP60	12	1 kW	-	3.2 kg
	DTS – CP61	18	1 kW	-	3.2 kg
	DTS – CP62	18	1 kW	-	3.2 kg
BLINDER	DTS – FL1300	6	1.3 kW	-	3 kg
ACL	Demie série + charge	2	2 kW	-	15 kg
POURSUITE	ROBERT JULIAT PIXIE - HMI	1	500 W	8° - 13°	27 kg

Projecteurs automatisés

TYPE	REFERENCE	QUANTITE	PUISSANCE	OUVERTURE	POIDS
PAR LED	MARTIN RUSH PAR 2	20	150 W	10° - 60°	5.5 kg
WASH LED	MARTIN MAC AURA	8	260 W	11° - 58°	5.6 kg
FUNSTRIP	OXO FUNSTRIP 180LH	6	100 W	/	5.4 kg
BOWL LED	STAIRVILLE LED Vintage Bowl 50 RGBA	6	60W	/	5,2 kg

Effets spéciaux

- 1x Machine à brouillard MDG ATMe (3 paramètres DMX)
- 1x Machine à fumée CHAUVET HURRICANE 1600

Accessoires

- 6x Iris pour découpe ROBERT JULIAT
- 12x Porte-gobos pour découpe ROBERT JULIAT
- 6x Volet pour PC 2 kW
- 5x Volet pour PC 1 kW

Eclairage de salle

- 1x Ensemble de suspensions graduables et zonable (PLATEAU / DEVANT DE SALLE / FOND DE SALLE)
- 1x Ensemble de suspensions « Eclairage de travail » zonable (PLATEAU / DEVANT DE SALLE / FOND DE SALLE)

Gradateurs

- 48x Circuit de 3 kW – ROBERT JULIAT DIGI IV
- 24x Circuit de 2.3 kW – RVE Analogique EASYCAB 12-2D
- 12x Circuit de 2.3 kW – RVE Analogique BC4
- 2X Gradateur mobile 4x 1 kW

Directs scéniques

- 6x Circuit de 3 kW répartis sur les perches
- 6x Circuit de 3 kW répartis au sol autour du plateau
- 1x Alimentation 63A sur P17 Tétra
- 2x Alimentation 32A sur P17 Tétra

Consoles & pupitres

- 1x MA LIGHTNING GranMA2 onPC
- 1x MA LIGHTNING GranMA3 onPC command wing
- 1x MA LIGHTNING Lightcommander 48/96
- 1x ZERO 88 Juggler 12/24
- 1x JANDS Esp 24/48

Réseau

- Le DIAPASON est couvert en ART-net avec toutes les liaisons nécessaires pour le pilotage en DMX en plusieurs points de la salle (régies hautes & basse, au plateau, passerelles, ...)
- Gestion du réseau via LUMINEX LUMINODE 4 jusqu'à 4 univers DMX
- Accueil DMX via LUMINEX LUMINODE 2 sur 2 Univers DMX maximum

Attention : L'installation et les réglages lumière sont réalisés à l'aide d'un échafaudage roulant type SAMIA ; veuillez en tenir compte en termes de temps et d'organisation, cela induit aussi des contraintes de déplacement au plateau.

Communication

Intercom

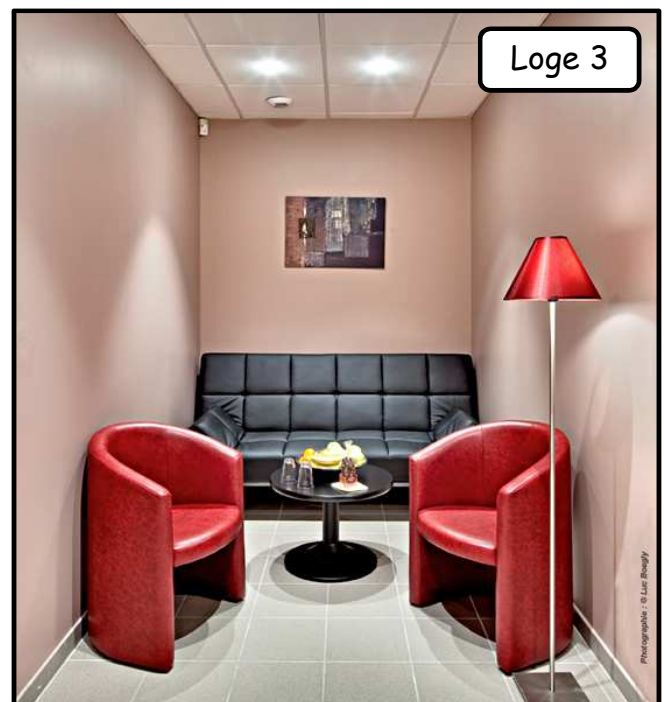
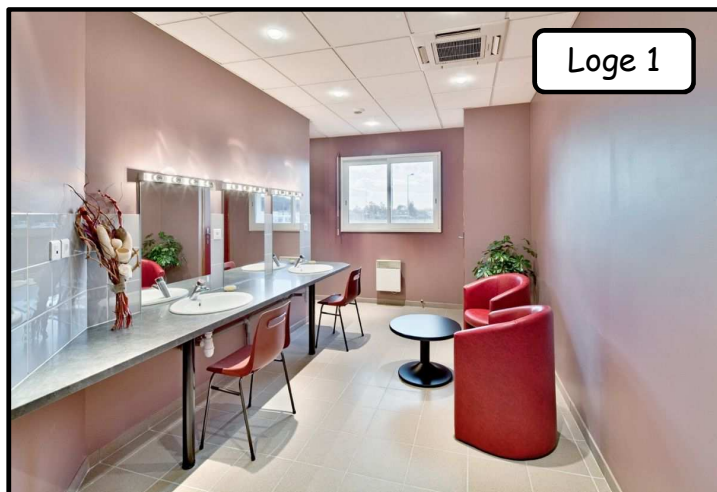
- 1x Centrale intercommunication GREENGO
- 3x Poste Intercom GREENGO filaire situé au plateau à COUR, en régie, et à l'accueil
- 3x Boîtier ceinture Intercom GREENGO sans fil

Internet

- 1x Couverture WIFI sur chacune des loges (connexion par identifiant & mot de passe)
- 1x Couverture WIFI sur la salle (connexion par identifiant & mot de passe)
- 1x Couverture WIFI sur le hall (connexion par identifiant & mot de passe)

Loges

- 3 loges (1x petite, 1x moyenne, 1x grande) équipées de douche, WC, frigo, miroir avec éclairage, portant et toutes accessibles aux personnes à mobilité réduite et pouvant être fermées à clé
- Les loges ont un accès direct et dédié au plateau, lui aussi accessible aux personnes à mobilité réduite
- 1 grand espace de restauration et de détente
- Espace laverie équipé de lave-linge & sèche-linge ainsi qu'une table & un fer à repasser



Rappel réglementaire

Ce document fait partie intégrante de la fiche technique. Il reprend les principaux points réglementaires en vigueur au Diapason. Nous vous rappelons que :

- Ne doit pas dépasser, à aucun moment et en aucun endroit accessible au public, les niveaux de pression acoustique continus équivalents à 102 décibels pondérés A sur 15 minutes et 118 décibels pondérés C sur 15 minutes. De plus lorsque les activités impliquent la diffusion de sons amplifiés spécifiquement destinés aux enfants jusqu'à l'âge de six ans révolus, ces niveaux de pression acoustique ne doivent pas dépasser 94 décibels pondérés A sur 15 minutes et 104 décibels pondérés C sur 15 minutes. Décret n° 2017-1244 du 7 août 2017 relatif à la prévention des risques liés aux bruits et aux sons amplifiés.
- Seuls les décors et accessoires en matériaux de catégorie M1 sont autorisés. L'organisateur ou le producteur devra être en mesure de présenter au responsable technique les procès-verbaux de classement au feu ainsi que la facture d'achat des matériaux employés (décors, cyclos, écran de projection, etc.). Article L.75 de l'arrêté du 4 novembre 1975.
- Les équipes accueillies devront respecter les horaires de travail et de repos définis par le code du travail en vigueur dans l'établissement. Ainsi que la réglementation incendie appliquée dans les ERP.
- L'utilisation des Équipements de Protection Individuelle (EPI) est obligatoire. Toute personne non-équipée sera tenue pour seule responsable en cas d'incident.
- Il est interdit de fumer dans l'enceinte du bâtiment. Décret n°2006-1386 du 15 novembre 2006 fixant les conditions d'application de l'interdiction de fumer dans les lieux affectés à un usage collectif.
- Tous les intervenants amenés à réaliser des branchements ou liaisons électriques (matériels scéniques), via les locaux techniques devront impérativement avoir l'accord explicite du directeur technique du Diapason et être en possession d'une habilitation électrique valide. Il est noté que seuls les adjonctions et installations électriques apportées par les compagnies, intervenants ou prestataires accueillis doivent impérativement répondre à la norme en vigueur NFC 15-100 dans un ERP et aux règles d'usage d'installation de la profession (protection des biens et des personnes).
- Seules les adjonctions électriques seront autorisées, aucune modification des installations existantes ne sera autorisée par un prestataire ou tout autre intervenant.
- Dérogation pour utilisation de flamme : Les compagnies devront obligatoirement signaler dans leur fiche technique, l'utilisation de produits ou d'objets (artifices ou flamme) pouvant provoquer un début d'incendie, afin de nous permettre d'établir une demande (art. L55) auprès de la commission de sécurité compétente. (A envoyer 6 semaines avant la 1ère représentation). Voir art L75.

Plans

Les plans ci-dessous sont en libre téléchargement en cliquant sur les liens correspondant :

- **Plans au format PDF :**
<https://e.pcloud.link/publink/show?code=XZeH5sZJ1muToR8y4uqGfz6WXdoBy9H2AVk>

- **Plans 3D au format DWG :**
<https://e.pcloud.link/publink/show?code=XZqH5sZWGo9LQL7UVHRWlrGMD471k5dabfV>

- **Plans 2D au format DWG :**
 - VUE DE DESSUS :
<https://e.pcloud.link/publink/show?code=XZy75sZLRVt5regvF5afHboAXtT1FasYjGy>

 - VUE LONGITUDINALE :
<https://e.pcloud.link/publink/show?code=XZaH5sZc1CsIOo9sziYIOxi1KQsj5EY8dQ7>

MATERIEL TECHNIQUE HORS LES MURS

Dans le cadre de sa programmation HORS LES MURS, Le DIAPASON a établi une liste de matériel technique spécifique dédié à une utilisation en dehors de la salle du DIAPASON.

Attention, cette liste est un complément du matériel présent sur LA FICHE TECHNIQUE du lieu de représentation.

Electricité

- 1x Coffret électrique étanche 32A Tetra vers 6x 16A

Plateau

- 2x Pied de levage à crémaillère ASD ALT400 de hauteur maxi 4m, charge maxi 80kg
- 15x Passage de câble DEFENDER Noir & Jaune de longueur 1m
- 10x Moteur de levage de 250kg

Draperie

- 2x Rideaux de scène en velours noir de hauteur 9m et de largeur 10m
- 4x Pendrillon noir de hauteur 4m et de largeur 3m

Son

- 1x Console numérique MIDAS M32R
- 1x Boîtier de scène Midas DL16
- 1x Câble RJ45 Cat5e de longueur 50m

Lumière

- 1x Gradateur RVE Stager 6 circuits de 2kW
- 1x Prolongateur P17 32A de longueur 20m
- 1x Splitter DMX 1IN / 6OUT (XLR3 & XLR5)

Sécurité

- 2x BAES mobile « SORTIE DE SECOURS »